

REZUMAT:

CEI 6 PILONI AI STILULUI DE VIAȚĂ SĂNĂTOS

Titlu: „6 Alegeri care îți schimbă viața”

INTRODUCERE: De ce sunt importante cele 6 aspecte?

„Viața noastră este rezultatul alegerilor zilnice. Ce mâncăm, cât ne mișcăm, cum gestionăm stresul, cât de bine dormim, ce conexiuni sociale avem și dacă evităm comportamentele riscante – toate aceste decizii se combină pentru a ne modela sănătatea, fericirea și succesul. Nu putem ignora niciunul dintre acești piloni, pentru că sunt interdependenți: dacă unul este afectat, întregul echilibru al vieții noastre se clatină.”

ELEMENTE COMUNE: CE LE LEAGĂ PE TOATE?

1. Echilibrul:

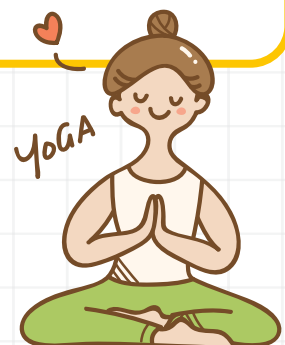
Toate cele 6 aspecte contribuie la un stil de viață sănătos și funcționează împreună. Dacă te hrănești bine, dormi suficient și ai relații pozitive, vei avea mai multă energie să faci mișcare și să gestionezi stresul.

2. Decizii conștiente:

Fiecare pilon presupune alegeri zilnice: ce mănânci, dacă te culci devreme, cum răspunzi la stres sau ce acțiuni faci ca să faci parte din cercul tău.

3. Impact pe termen lung:

Alegerile bune acum reduc riscul de boli cronice precum diabetul, obezitatea, bolile de inimă sau depresia și te ajută să trăiești mai mult și mai bine.



CATEGORIE: 11-15 ANI

CUM NE AFECTEAZĂ VIAȚA ȘI SĂNĂTATEA ACUM ȘI ÎN VIITOR?



1. Nutriția sănătoasă:

Acum: Îți oferă energie, te ajută să te concentrezi și să ai o dispoziție pozitivă.
Pe termen lung: Previne boli cronice și întărește imunitatea.

2. Activitatea fizică:

Acum: Te face să te simți mai energic, îți îmbunătățește starea de spirit și îți crește forța fizică.
Pe termen lung: Reducerea riscurilor de boli cardiovasculare și îmbunătățirea mobilității odată cu vârsta.

3. Somnul:

Acum: Reglează energia, te ajută să înveți mai bine și să te simți calm.
Pe termen lung: Lipsa somnului contribuie la anxietate, depresie și boli grave, precum hipertensiunea sau diabetul.

INTRODUCERE: DE CE SUNT IMPORTANTE CELE 6 ASPECTE?

4. Gestionarea stresului:

Acum: Te ajută să te concentrezi, să iei decizii mai bune și să ai relații mai armonioase.
Pe termen lung: Stresul cronic duce la probleme grave de sănătate, inclusiv boli de inimă și depresie.

5. Conexiunile sociale:

Acum: Îți oferă sprijin emoțional, fericire și reduce stresul.
Pe termen lung: Persoanele cu relații pozitive trăiesc mai mult și sunt mai fericite, având o sănătate mentală mai bună.

6. Evitarea comportamentelor riscante:

Acum: Te protejează de accidente, boli sau probleme sociale.
Pe termen lung: Reducerea riscurilor de dependențe, boli cronice și probleme legale sau de carieră.

CATEGORIE: 11-15 ANI

DE CE ESTE ESENȚIAL SĂ FIM ATENȚI LA TOATE CELE 6 ASPECTE?

1. Sunt interconectate:

Dacă dormi prost, nu vei avea energie pentru mișcare. Dacă te hrănești nesănătos, vei gestiona stresul mai greu. Neglijarea unui aspect poate afecta întreaga viață.

2. Influențează sănătatea mentală:

Toate cele 6 piloni contribuie la echilibrul emoțional. Nutriția, mișcarea, somnul și conexiunile sociale sunt direct legate de reducerea riscurilor de depresie și anxietate.

3. Construiesc un viitor sănătos:

Alegerile bune de azi îți pregătesc corpul și mintea pentru provocările de mâine, fie că este vorba de sănătate fizică sau de succesul în carieră.

CONCLUZII: CE ÎNVĂȚĂM DIN TOATE ACESTEA?

1. Fiecare alegere contează:

Micile decizii zilnice – să bei apă în loc de suc, să faci o plimbare sau să spui NU presiunii grupului – fac diferența între un stil de viață sănătos și unul riscant.

2. Începe cu pași mici:

Nu trebuie să faci totul perfect. Începe cu un aspect: îmbunătățește-ți somnul, fă mai multă mișcare sau creează conexiuni sănătoase.

3. Ai grijă de tine pe termen lung:

Corpul și mintea ta sunt resurse valoroase. Dacă le protejezi acum, îți vor oferi o viață plină de energie, bucurie și succes.

Gând final:

„Cele 6 aspecte sunt ca piesele unui puzzle. Fiecare contează pentru a crea imaginea completă a unei vieți sănătoase și fericite. Tu ai controlul asupra fiecărei piese – începe azi să le aranjezi corect!”



CATEGORIE: 11-15 ANI